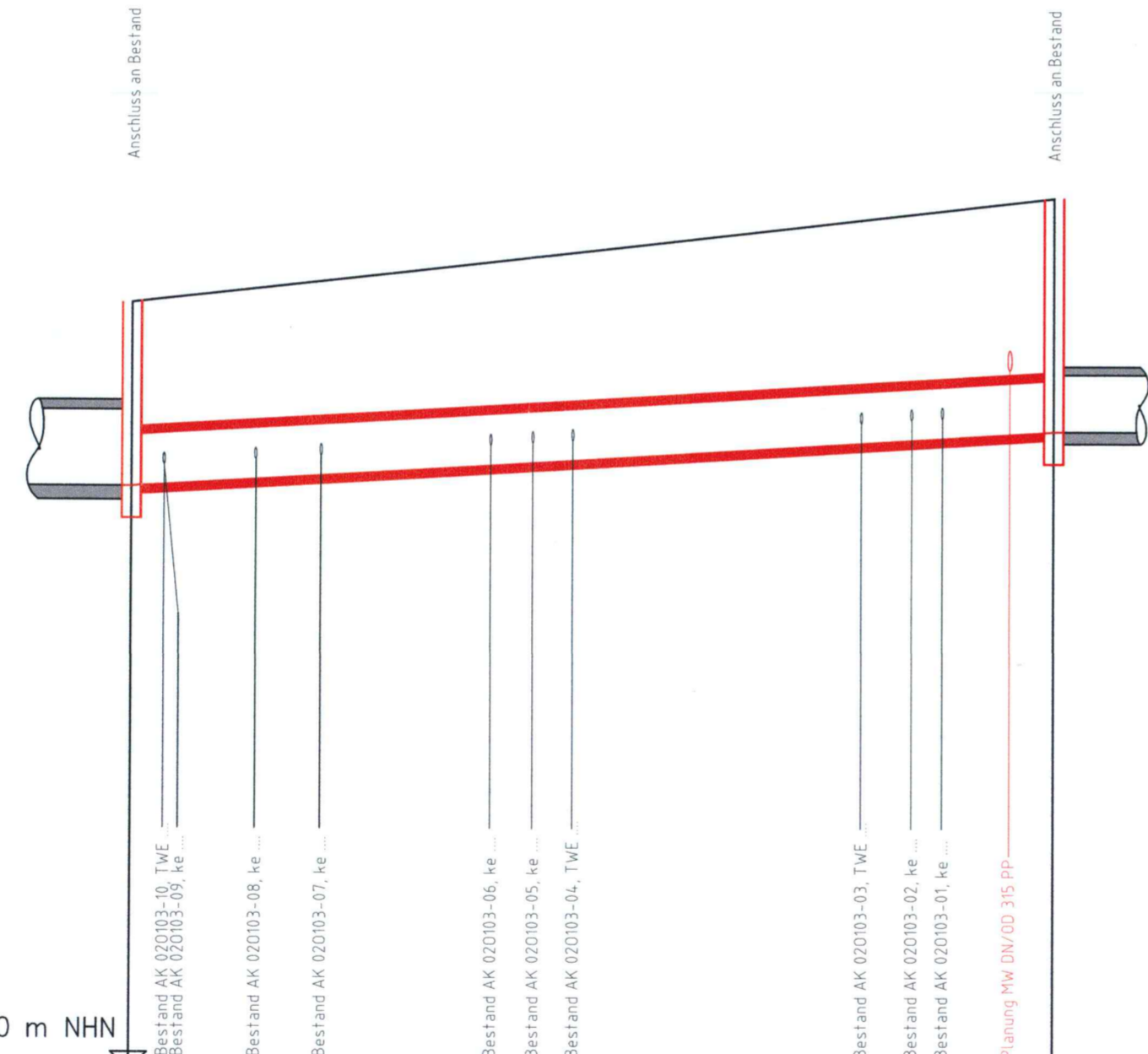
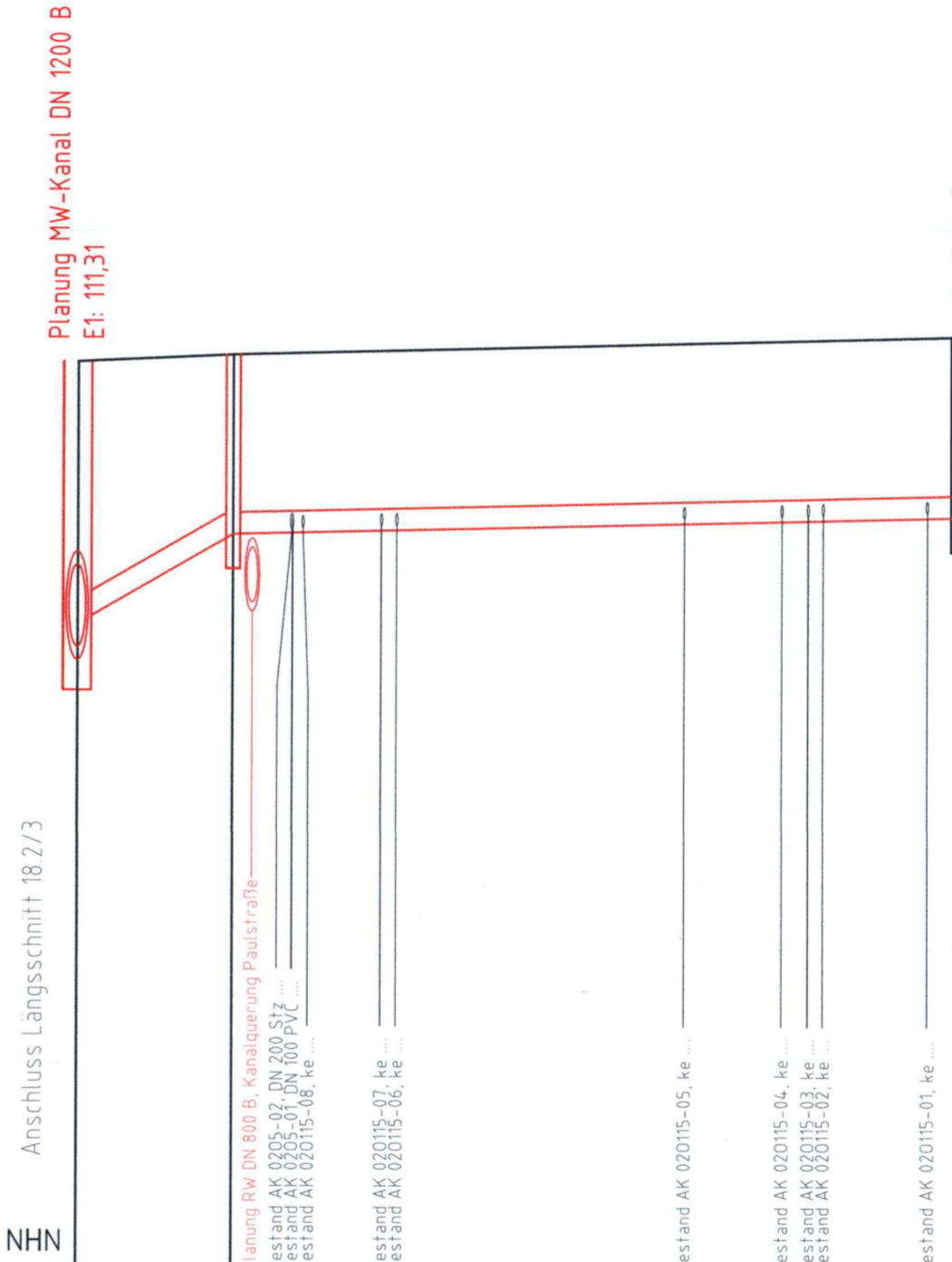
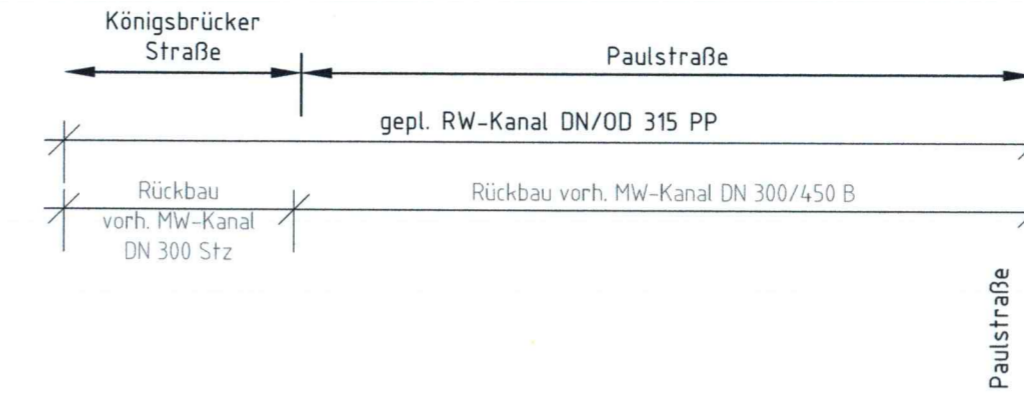


Schachtnummer	BA2-11	BA2-12
Haltungsnummer		BA2-12
Haltungslänge		15.44 m
Rohrlänge		12.90 m
Rohrsohlgefälle		33.03 ‰
Querschnitt/Material	DN 900/1350 B	
Deckelhöhe (GOK Bestand)	113.59 mNHN	113.75 mNHN
Kanaltiefe	3.76 m	2.75 m
Kanalsohlenhöhe	109.87 mNHN	111.00 mNHN
Stationierung	0.00 m	15.44 m



Schachtnummer	BA5-10	BA5-11	BA5-12
Haltungsnummer		BA5-11	
Haltungslänge		72.00 m	
Rohrlänge		70.50 m	
Rohrsohlgefälle		12.20 ‰	
Querschnitt/Material	DN 800 B		
Deckelhöhe (GOK Bestand)	114.02 mNHN	115.67 mNHN	
Kanaltiefe	2.88 m	3.66 m	
Kanalsohlenhöhe	111.14 mNHN	112.01 mNHN	
Stationierung	0.00 m	72.00 m	



Schachtnummer	BA5-2	BA5-12	020115
Haltungsnummer		BA5-12	020115
Haltungslänge		11.23 m	52.38 m
Rohrlänge		9.73 m	51.38 m
Rohrsohlgefälle		111.84 ‰	4.92 ‰
Querschnitt/Material	DN/OD 315 PP		
Deckelhöhe (GOK Bestand)	115.47 mNHN	115.58 mNHN	115.86 mNHN
Kanaltiefe	4.16 m	4.16 m	2.64 m
Kanalsohlenhöhe	111.31 mNHN	112.96 mNHN	113.22 mNHN
Stationierung	0.00 m	11.23 m	63.61 m

OBERMEYER PLANEN + BERATEN GmbH
 Niederlassung Dresden
 01097 Dresden
 Eberswalder Straße 1
 Tel.: 0351 / 80 89 300
 Fax: 0351 / 80 89 333

bearbeitet	Oktober 2018	
gezeichnet	Oktober 2018	
geprüft	Oktober 2018	
Projekt-Nr. 16659		

INGENIEURBÜRO KOMPLEXER VERKEHRS- & TIEFBAU
 Kesselsdorfer Str. 88
 01159 Dresden
 Telefon +49 (351) 429 070
 Telefax +49 (351) 429 073 3
 E-Mail: buero@ik-dresden.net
 Internet: www.ik-dresden.net

bearbeitet	Oktober 2018	Grüdl
gezeichnet	Oktober 2018	Gro / Le
geprüft	Oktober 2018	Grüdl
Projekt-Nr. 15136		

Landeshauptstadt Dresden
 Geschäftsbereich
 Stadtentwicklung,
 Bau, Verkehr und Liegenschaften
 Straßen- und Tiefbauamt
 Tel.: 0351 / 4880

DVB
 Dresdner Verkehrsbetriebe AG
 Center Infrastruktur
 - Engineering -
 Tel. 0351/857-2136

Stadtentwässerung Dresden

Nr.	Art der Änderung	Datum	Zeichen

FESTSTELLUNGSENTWURF

Landeshauptstadt Dresden
 Geschäftsbereich Stadtentwicklung, Bau, Verkehr und Liegenschaften
 Straßen- und Tiefbauamt

Unterlage / Blatt-Nr.: 18.6.2 / 7

Längsschnitt 7
 Neubau RW-Kanal
 von Bischofsweg bis Paulstraße

B 97 / Bau-km 0+000 - 1+465

PROJIS-Nr.: Maßstab: H 1:100 / L 1:500

Königsbrücker Straße (Süd)
 zwischen Albertplatz und Stauffenbergallee

aufgestellt:
 Straßen- und Tiefbauamt
 Dresden, den 31.05.2018

Prof. Reinhard Koettitz
 Amtsleiter Straßen- und Tiefbauamt