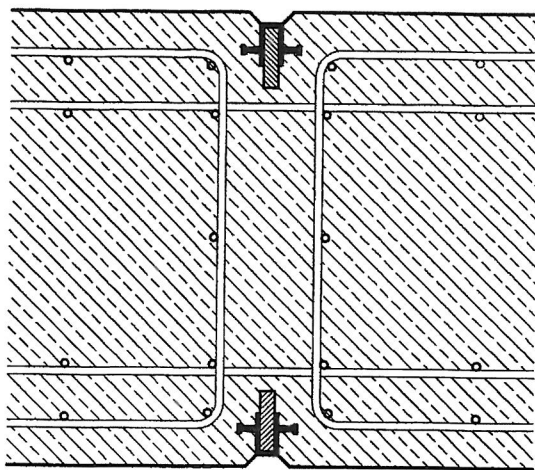


Sollrissfuge

1:10

Bild 1
Fugenband
FAE 50



≥ 2 ≥ 2

Fugenband
FAE 50

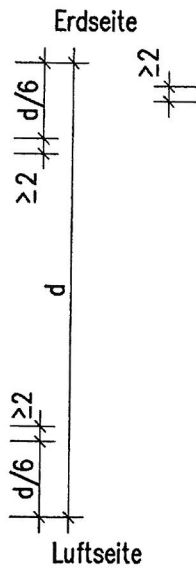
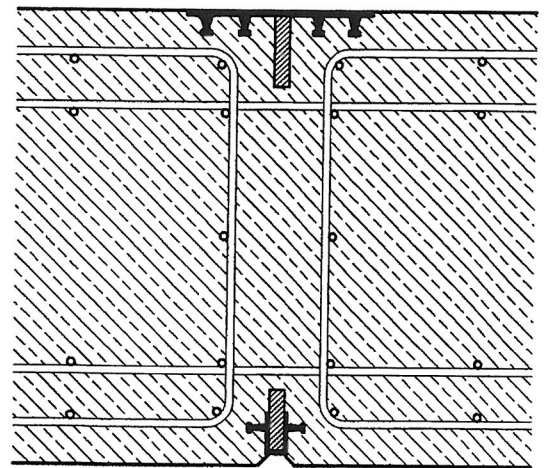


Bild 2
Fugenband
A 250



≥ 2 ≥ 2

Fugenband
FAE 50

Luftseitiger Fugenabschluss

1:5

dreiteilige Leiste

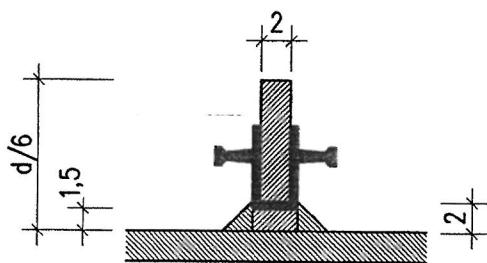


Bild 3

Trapezleiste

Spalt zw. Fugenband
und Leiste mit Klebe-
bändern abdichten

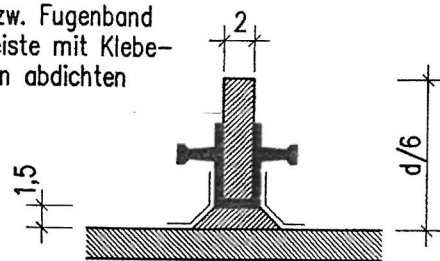


Bild 4

Anwendungsbereich: Fugen in Widerlagern, Stützwänden und anderen Ingenieurbauwerken.

Werkstoffe: Fugenbänder (Sichtflächen betonrau) und Fugeneinlagen nach ZTV-ING 3-3.

Planung und Ausführung: nach DIN 18197 bzw. ZTV-ING 3-3

Bundesanstalt für
Straßenwesen

bast

Richtzeichnung

Sollrissfuge

Fug 2

Dez. 2013