

km = 0,005.500  
 NW = 113.08  
 ra = 1000.00  
 L = 0.90  
 a = -0.00

km = 0,060.000  
 NW = 113.04  
 ra = 2000.00  
 L = 7.51  
 a = -0.00

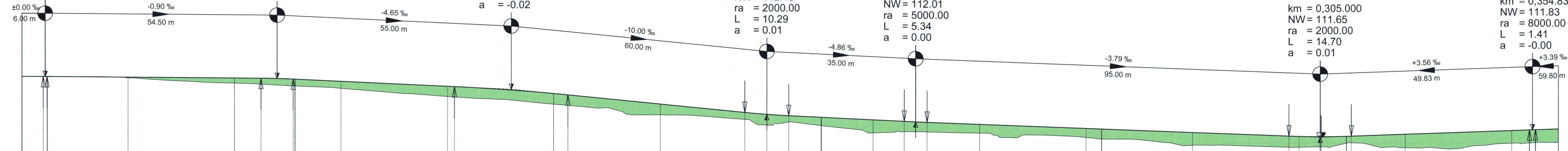
km = 0,115.000  
 NW = 112.78  
 ra = 5000.00  
 L = 26.73  
 a = -0.02

km = 0,175.000  
 NW = 112.18  
 ra = 2000.00  
 L = 10.29  
 a = 0.01

km = 0,210.000  
 NW = 112.01  
 ra = 5000.00  
 L = 5.34  
 a = 0.00

km = 0,305.000  
 NW = 111.65  
 ra = 2000.00  
 L = 14.70  
 a = 0.01

km = 0,354.831  
 NW = 111.83  
 ra = 8000.00  
 L = 1.41  
 a = -0.00



106.0 m ü.NHN

	0.00	5.000	25.000	50.000	56.246	63.754	64.181	75.000	100.000	101.634	125.000	128.366	150.000	169.857	175.000	180.143	187.812	200.000	207.331	212.669	225.000	250.000	253.642	275.000	297.649	300.000	305.228	311.178	312.352	325.000	350.000	354.128	355.535	360.892
Gradientenhöhe	113.08		113.07	113.04				112.97		112.85		112.88	112.43	112.18	111.93	111.83	112.19	112.06	111.75	111.95	111.86	111.65		111.76	111.67	111.41	111.67	111.72	111.72	111.81	111.81	111.85	111.85	
Geländehöhe	113.09		113.05	112.92				112.80		112.61		112.43	112.18	111.93	111.83	111.83	112.19	112.06	111.75	111.95	111.86	111.65		111.76	111.67	111.41	111.67	111.72	111.72	111.81	111.81	111.85	111.85	
Kilometrierung	0.000	5.990	25.000	50.000	56.246	63.754	64.181	75.000	100.000	101.634	125.000	128.366	150.000	169.857	175.000	180.143	187.812	200.000	207.331	212.669	225.000	250.000	253.642	275.000	297.649	300.000	305.228	311.178	312.352	325.000	350.000	354.128	355.535	360.892

Krümmung

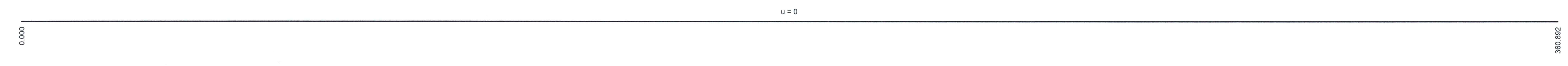
Maßstab: 500/R [cm]



Überhöhung lw-Gleis

Maßstab: 0.5 x U [mm]

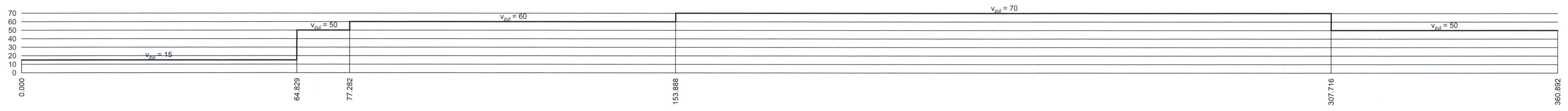
linke Schiene ———  
 rechte Schiene - - - - -



Geschwindigkeit

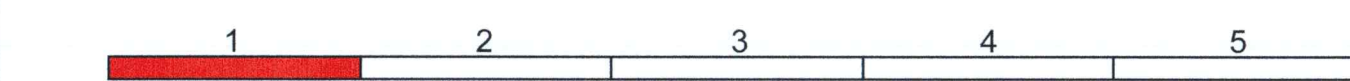
Maßstab: 0.4 x km/h [mm]

v<sub>zul</sub> ———



Zeichenerklärung

- km = 0,175.000  
 NW = 112.18  
 ra = 2000.00  
 L = 10.29  
 a = 0.01  
 Neigungsbrechpunkt mit Angabe von Gefälle (-) und Steigung (+) in Promille, Länge der Gefälle- und Steigungsstrecke und Ausrundungsradius
- 20.500 ‰ / 104.863 m  
 +20.679 ‰ / 119.426 m  
 Längsneigung und Abstand zum nächsten Neigungsbrechpunkt
- ↕  
 ↕  
 Gradientenhochpunkt  
 Gradiententiefpunkt
- ↕  
 ↕  
 Ausrundungsbeginn Kuppe /  
 Ausrundungsende Wanne
- Damm
- Einschnitt



**OBERMEYER**  
 PLANEN + BERATEN GmbH  
 Niederlassung Dresden  
 01097 Dresden  
 Eberswälder Straße 1  
 Tel.: 0351 / 80 89 300  
 Fax: 0351 / 80 89 333

bearbeitet 04/2018 Brenner  
 gezeichnet 04/2018 Melchert  
 geprüft 04/2018 *Wolfgang*

Projekt-Nr. 16659

Landeshauptstadt Dresden  
 Geschäftsbereich  
 Stadtentwicklung,  
 Bau, Verkehr und Liegenschaften  
 Straßen- und Tiefbauamt  
 Tel.: 0351 / 4980

**IDVB**  
 Dresdner Verkehrsberater AG  
 Center Infrastruktur  
 - Engineering -  
 Tel. 0351/857-2136

Nr.	Art der Änderung	Datum	Zeichen

FESTSTELLUNGSENTWURF

Landeshauptstadt Dresden  
 Geschäftsbereich Stadtentwicklung, Bau, Verkehr und Liegenschaften  
 Straßen- und Tiefbauamt  
 B 97 / Bau-km 0+000 - 1+465  
 PROJIS-Nr.:  
 Unterlage / Blatt-Nr.: 6 / 1  
 Höhenplan  
 Königsbrücker Straße  
 Maßstab: 1:500/50

Königsbrücker Straße (Süd)  
 zwischen Albertplatz und Stauffenbergallee

aufgestellt:  
 Straßen- und Tiefbauamt  
 Dresden, den 31.05.2018

*Prof. Reinhard Koettnitz*  
 Amtsleiter Straßen- und Tiefbauamt